

セクションモデルシリーズ (頸部)

Blue Phantom -超音波検査トレーニングモデル

内頸動静脈用トレーニングファントムⅠ



内頸動静脈用トレーニングファントムⅡ

透過性の皮膚により、内部組織を視覚化



超音波ガイド下中心静脈穿刺トレーニングモジュール <高耐久性皮膚>

- ・胸部上部、頸部、顎部、触診可能な胸骨上端、気管、鎖骨、総頸動脈、内頸静脈
- ・手動ポンプによる動脈拍動

穿刺針：18～21G 推奨

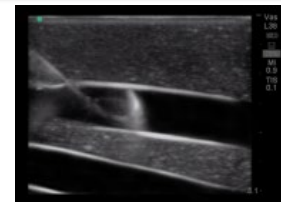
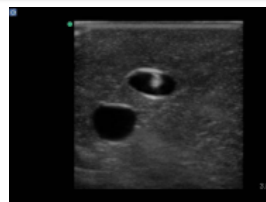
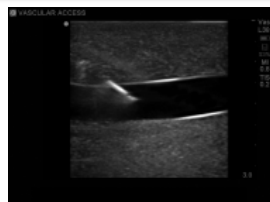
寸法：25(L)×28(W)×13(H)cm, 重量：2.8kg

附属品：専用液（赤色、青色） 各1本

ラインナップ

Item #	製品タイプ	定価 (税抜)
BPIJ500	内頸動静脈用トレーニングファントムⅠ	294,000 円
BPIJ500-C	内頸動静脈用トレーニングファントムⅡ (クリアタイプ)	330,000 円

画像サンプル



消耗品



BRS180-Red、BRS181-Blue、BRS182-Clear
専用液 (補充用 235ml)
定価：9,000 円 (税抜)

